



LEGENDA:

 LINIE ODDZIELAJĄCE TERENY O RÓŻNYM PRZEZNACZENIU ZGODNIE Z MIEJSCOWYM PLANEM ZAGOSPODAROWANIA PRZESTRZENNEGO

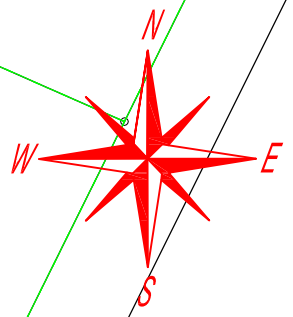
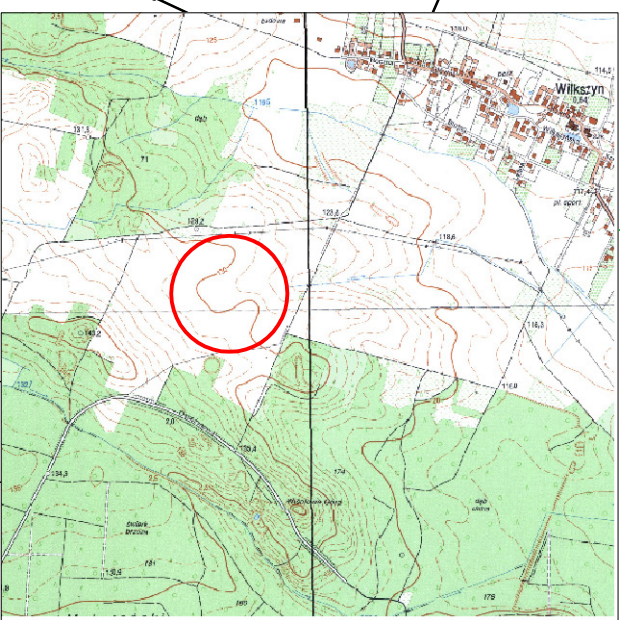
 NIEPRZEKRACZALNA LINIA ZABUDOWY ZGODNIE Z MIEJSCOWYM PLANEM ZAGOSPODAROWANIA PRZESTRZENNEGO

18MN OZNACZENIE TERENÓW O RÓŻNYM PRZEZNACZENIU ZGODNIE Z MIEJSCOWYM PLANEM ZAGOSPODAROWANIA PRZESTRZENNEGO

18MN

20MN

26KDW



Układ odniesienia: PL-ETRF89
Układ współrzędnych: PL-2000, strefa 6 (18)
Układ wysokościowy: PL-KRON60-NH

MAPA DO CELÓW PROJEKTOWYCH
SKALA 1:500
6.150.10.10.4.3; 6.150.10.10.4.4

województwo: dolnośląskie
powiat: średzki
gmina: 021803_2, Miękinia
obręb: 021803_2.0022, Wilkszyn

mgr inż. Konrad Szubart
Uprawnienia zawodowe nr 20743

"PanGeodeta"
mgr inż. Konrad Szubart
ul. Pionierów 6/5; 52-112 Wrocław

Linia przerywaną oznaczono zakres aktualizacji:

Uchwała Nr XLIV/448/18 z dnia 31.08.2018r. Rady Gminy Miękinia
w sprawie uchwalenia miejscowego planu zagospodarowania przestrzennego
południowo-zachodniej części obrębu Wilkszyn w gminie Miękinia

Na dzień 15.04.2019 r. w zakresie opracowania brak uzgodnionych projektów ZUDP

Informacje o służebnościach gruntowych mających wpływ na zagospodarowanie gruntów zlokalizowanych w granicach projektowanej inwestycji: NIE BADANO