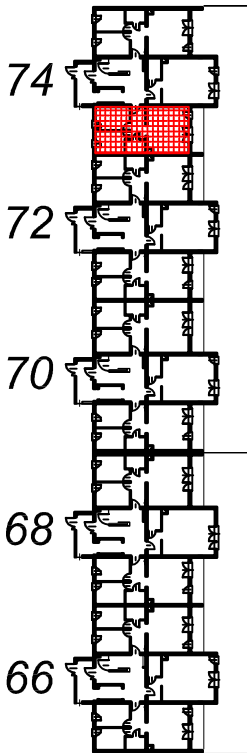


METRYKA LOKALU

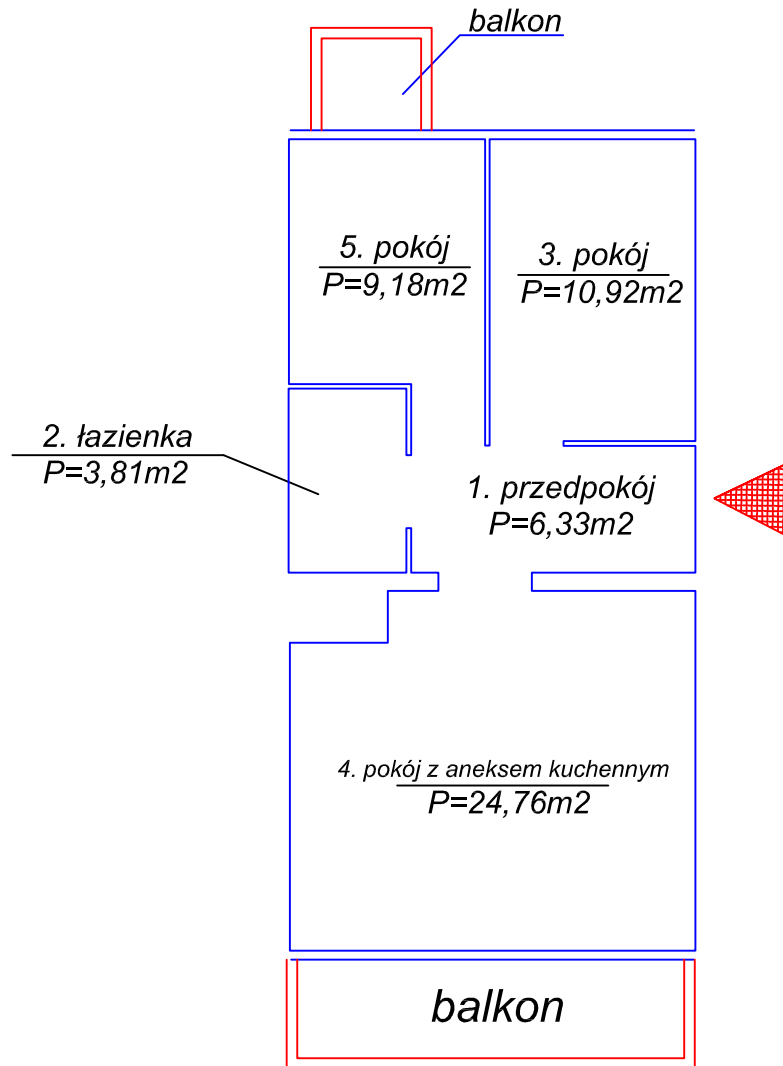
| | | | |
|---|--|--|-------------------------|
| Miasto: Wrocław | Ulica: Miodowa | Nr domu: 74 | Nr lokalu: 13 |
| Piętro: IV PIĘTRO | Funkcja lokalu: lokal mieszkalny | Powierzchnia użytkowa [m ²]: 55,00 | |
| Powierzchnia tarasu [m ²]: brak | | Powierzchnia balkonów [m ²]: | 1,61 6,72 |

Położenie lokalu
na rzucie kondygnacji

IV PIĘTRO



Rzut lokalu
SKALA 1:100



Powierzchnię obliczono wg normy PN-70/B-2365
bez powierzchni zajmowanej przez ścianki działowe

| | Data: | Imię i nazwisko: | Podpis: |
|------------|---------|------------------------|---------|
| Pomierzył: | 04.2013 | mgr inż.Konrad Szubart | |
| Obliczył: | 04.2013 | mgr inż.Konrad Szubart | |
| Sprawdził: | 04.2013 | mgr inż.Konrad Szubart | |